

Legenda

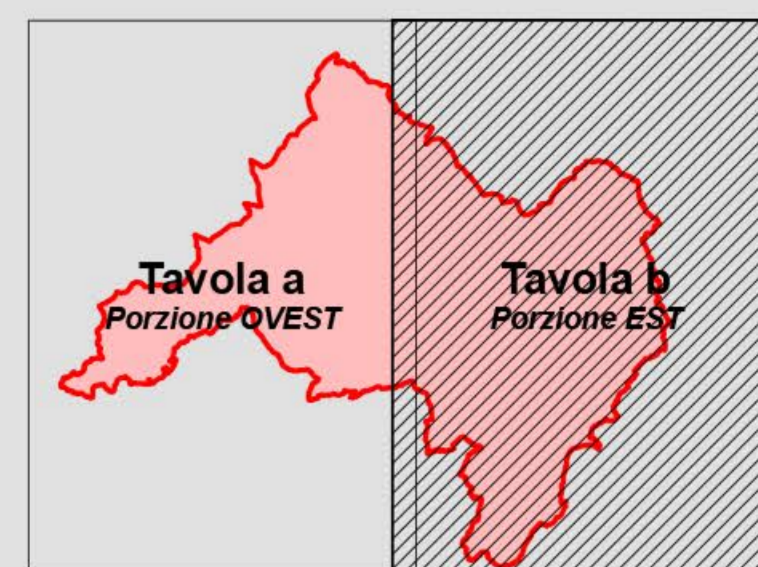
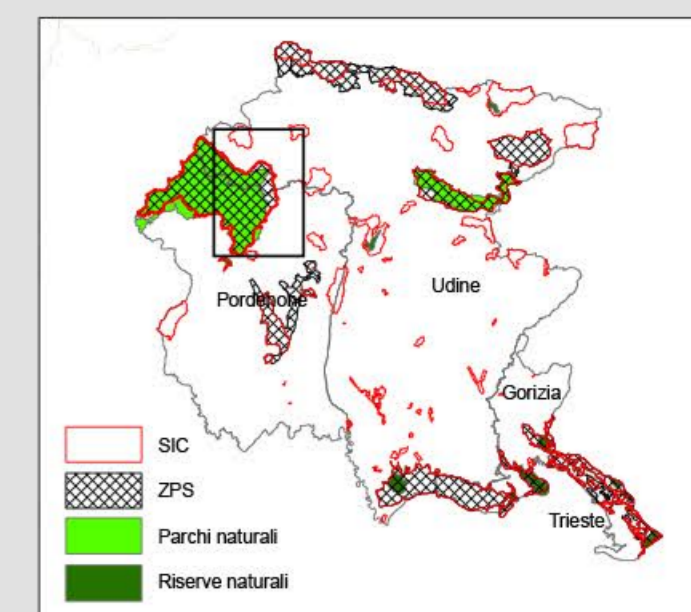
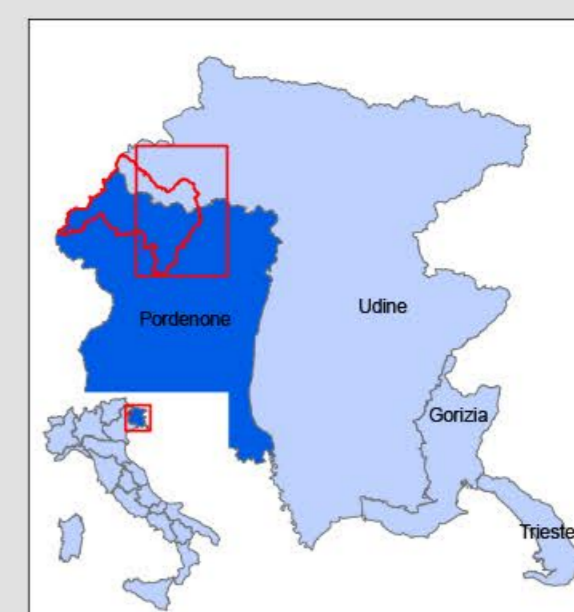
- SIC/ZPS "Dolomiti Friulane" (IT3310001)
- Parco Naturale Dolomiti Friulane
- Limiti amministrativi comunali
- Habitat presente in forma mosaicata

Tipologie di Habitat Regionali

Simbolo	Descrizione
AA Habitat anfibio e di alveo	
	AA1 Vegetazione erbacea delle ghiaie e dei ciottoli dell'alto corso dei fiumi
GC Brughiere e arbusteti montani e subalpini	
	GC3 Brughiere e arbusteti subalpini su substrato acido
	GC5 Brughiere montano-subalpina su substrato basico
	GC8 Mughete altomontano-subalpine su substrato basico
	puntale GC3 Mughete di fondovalle su substrati basici con numero di latifoglie
	GC11 Vegetazioni subalpine mesofite dominate da salici arbustivi
GM Arbusteti e macerati pianiziali e montani	
	GM10 Preboschi su suoli evoluti a Corylus avellana
	puntale GM12 Arbusteti mesofili delle radure del piano anuale montano a Sambucus racemosa
OB Orsi e radure boschive	
	puntale OB7 Vegetazioni degli altopiani su suoli ad elevato contenuto d'azoto a Ranunculus
PC Praterie pianiziali e collinari	
	PC10 Praterie evolute su suolo calcareo delle Prealpi
PS Praterie montane e subalpine	
	PS4 Praterie alpine su substrati acidi
	puntale PS5 Praterie alpine mesofite su substrati basici anuale dominata da Carex fernogera
	PS6 Praterie secondarie alpine e subalpine su substrato calcareo
	PS9 Praterie primarie alpine su suoli carbonatici a Seselia caerulea e Ranunculus hybridus
	PS10 Praterie alpine a zone discontinue su substrati carbonatici
PM Prati da sfalcio e prati su suoli ricchi in nutrienti	
	PM1 Prati da sfalcio dominati da Arrhenatherum elatius
	PM2 Prati da sfalcio montani dominati da Trisetum flavescens
	PM3 Prati da sfalcio su suoli ricchi dominati da Foa alpina e Poa supina
UC Canneti e canneti ripariali	
	UC1 Vegetazioni etiofiche d'acqua dolce dominate da Phragmites australis

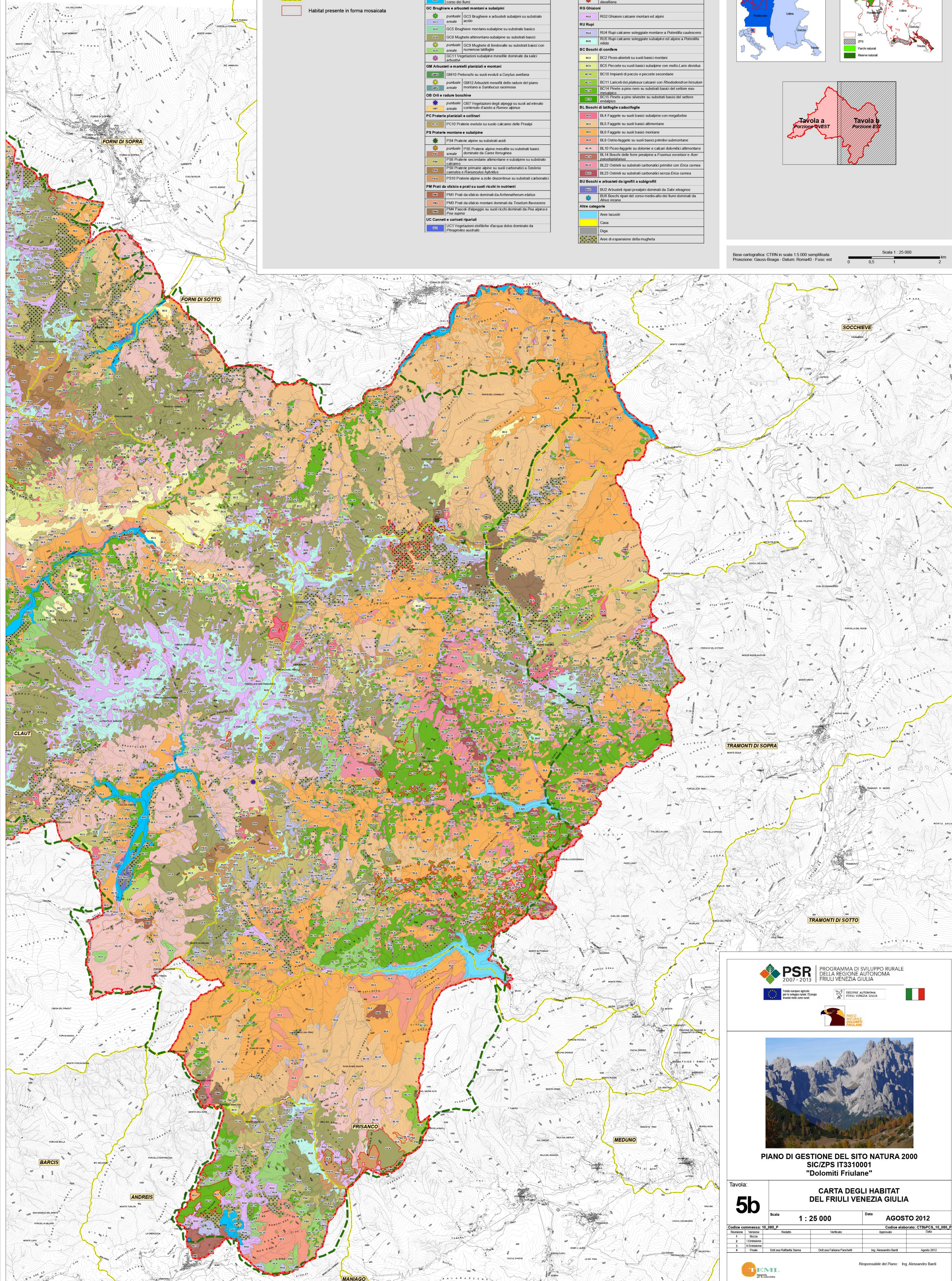
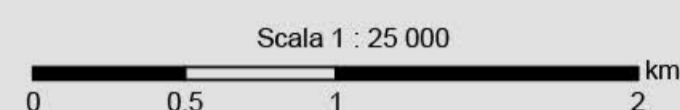
Simbolo	Descrizione
UP Paludi, torbiere di transizione e sorgenti	
	UP7 Torbiere basse alcaline subalpine dominate da Carex diuturna
RG Ghiaioni	
	RG2 Ghiaioni calcarei montani ed alpini
RU Rupi	
	RU4 Rupi calcaree soleggiate montane a Potentilla caulescens
	RU5 Rupi calcaree soleggiate subalpine ed alpine a Potentilla nivalis
BC Boschi di conifere	
	BC2 Piceo-abieteti su suoli basici montani
	BC5 Piceete su suoli basici subalpine con molto Larix decidua
	BC10 Impianti di piceo e piceete secondarie
	BC11 Lariceti del plateau calcarei con Rhododendron hercynicum
	BC14 Pinete a pino nero su substrati basici del settore esomontano
	BC15 Pinete a pino silvestre su substrati basici del settore esomontano
BL Boschi di latifoglie caducifoglie	
	BL4 Faggete su suoli basici subalpine con megatofie
	BL5 Faggete su suoli basici alpine
	BL6 Faggete su suoli basici montani
	BL8 Ostrino-faggete su suoli basici primitivi submontane
	BL10 Piceo-faggete su dolomie e calcari dolomitici alpine
	BL14 Boschi delle foreste prealpine a Fraxinus excelsior e Acer pseudoplatanus
	BL22 Ostrini su substrati carbonatici primitivi con Erica carnea
	BL23 Ostrini su substrati carbonatici senza Erica carnea
BU Boschi e arbusteti da igiofilo a subigrofilo	
	BU2 Arbusteti ripari prealpini dominati da Salix eleagnos
	BU6 Boschi ripari del corso medio-alto dei fiumi dominati da Alnus incana
Altre categorie	
	Aree lacustri
	Cava
	Diga
	Aree di espansione della mugheta

Inquadramento generale



Base cartografica: CTRN in scala 1:5.000 semplificata
 Proiezione: Gauss-Boaga - Datum: Roma40 - Fusso: est

Scala 1: 25.000



PROGRAMMA DI SVILUPPO RURALE DELLA REGIONE AUTONOMA FRIULI VENEZIA GIULIA



Fondo europeo agricolo per lo sviluppo rurale (FEAR) periodo 2007-2013



REGIONE AUTONOMA FRIULI VENEZIA GIULIA



PIANO DI GESTIONE DEL SITO NATURA 2000 SIC/ZPS IT3310001 "Dolomiti Friulane"

Tavola:

5b

CARTA DEGLI HABITAT DEL FRIULI VENEZIA GIULIA

Scala 1: 25.000 Data AGOSTO 2012

Revisione	Versione	Redatto	Verificato	Approvato	Data
1	1	Elaborazione			
2	1	Elaborazione			
3	1	Elaborazione			
4	1	Definitiva	Definitiva	Ing. Alessandro Bardi	Agosto 2012



Responsabile del Piano: Ing. Alessandro Bardi